

Utformningsplan för

Ändring av stadsplanen för stadsdelen Storängen, kvarter 3, tomterna 10 och 13 och kvarter 4, tomt 1 samt del av gatuområdet 3K, av den 10.05.2021. Korrigerad 03.06.2021.

Godkänd av stfge

xx.xx.xxxx

Beslutet har vunnit laga kraft

x.xx.xxxx

08. 06. 2021

Dnr/MHSTAD/ 1623 /2020

Arkiv: _____

Överblick Centrumprojektet

- Ömsens vision
- Samarbete med experter inom fastighetsförmedling, handelsutveckling, köpcentrum, stadskärnor, bostadsområden samt mötesplatser.
- Samarbete med stadsarkitektkontoret
- Diskussioner med politiker, grannar, intressegrupper och övriga intresserade.

Ledtråd från "Ett livskraftigt centrum" 2012

- ...småstadsarkitektur och maritim miljö.
- ...arkitektur: modernt och gammalt i kontrast.
- ...maritim gatutema; möbler, skyltar och utsmyckningar.
- ...varumärke; segel och pommern.
- ...flera gågator
- ...Intresse i utveckling av Simonsgränd
- ...väderskydd; inomhus gågator och butiker som sittkoffs kan också koppla sig till.
- ...bilfria Mariehamns centrum med underjordisk parkering
- ...gatubelysning/ skyltfönster för tryggare gator

Fokus på stadsliv

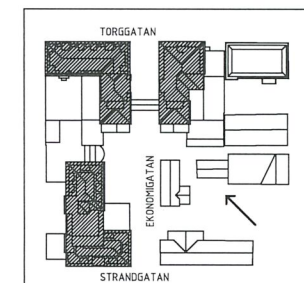
Bostäder, handel, arbetsplatser, kultur, samhällsservice och mötesplatser.
(samlade som en mindre by i stadens absoluta centrum)

Kvarterets struktur och karaktär

Dagens slumpmässiga byggnadsplacering, typologi, material och färger samt organiska mellanrum medvetet förstärks i det nya förslaget.
Förskjutningar i höjd och djup används för att bryta ner skalan, hantera tomtlutningen samt skapa luftiga och spännande uterum som öppnar sig inbjudande på flera nivåer.
Denna princip används också för att hantera mötet emellan den nya bebyggelse och alla kringliggande befintliga byggnader.
Sockel material och puts kulörer används för att tydligt definera de olika byggnader



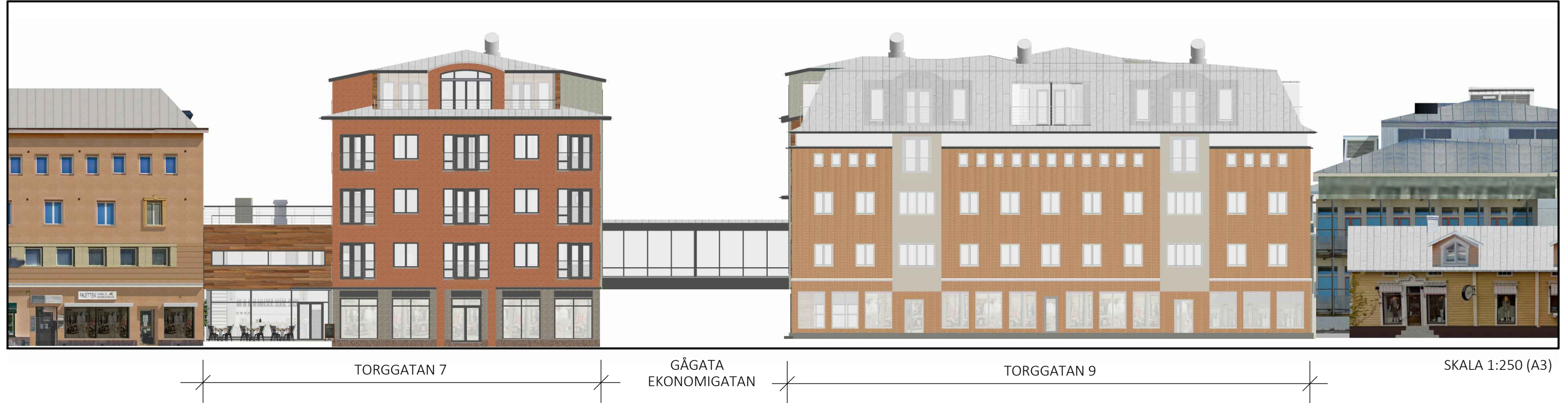
ÖMSENS CENTRUMPROJEKTET ÖVERBLICK
TRE TOMTER, ELVA BYGGNADER, 100 UNDERJORDISKA PARKERINGPLATSER
SAMMANLAGT 250M MED BUTIKS SKYLTFÖNSTERFASAD I BOTTENVÅNING.
INKLUDERAR BUTIKER, BOSTÄDER, KONTOR, SERVICE, ETT NYTT 700M² TORG OCH EN NY GÅGATA.



ÖMSENS
CENTRUMPROJEKT
UTFORMNINGSPLAN 06.05.21

a1k Partners Ab
TULLPACKHUSET
AX-22100 Mariehamn
Tel: (018) 13435
e-mail: info@a1k.ax





FASADUTFORMNING MOT TORGGATAN (MOT VÄSTER)

Torggatan 7 "Zeipels-huset";

-Fasader bekläds i huvudsak med puts.
Sockelvåningen (gatuplanet) utformas arkitektoniskt differentierad med avvikande putsfärg/struktur med markerade horisontella linjer.

-Vattentak förses med en överskjutande sluten takfot.

-Fönsterplaceringar ordnas som sinsemellan vertikala öppningar. Fönster- o. dörrelement placeras mot fasadlivets yttre kant.

-Takterrassers räcken och våningarnas franska balkongräcken utförs i målat smide med skyddande ofärgat klarglas bakom.

-Vattentaket förses med falsad bandplåt med fasta fotrännor. Färg mörk silver, matt.

-Mellan "Cityhuset" och "Zeipelshuset" utförs en från tomtgränsen indragen byggnadsdel i 2 våningsplan.

Dess fasad i gatuplan förses med i huvudsak fönsterglas i metallprofiler (fasadglasparti).

Fasaden för våningen ovanför förses med liggande träpanel med ett begränsat horisontalband av fönsterelement (som ett "fasad-DNA" av nuvarande Zeipels-huset)

Torggatan 9 "Boreniuska-huset";

-Fasader mot gata upp till och med befintlig gesims (möte fasad/vattentak) k-märks.

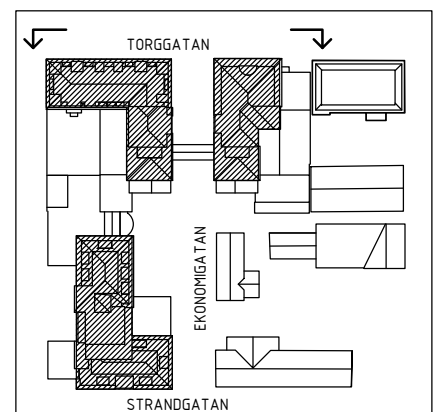
-Nya takvåningar ovan bef. våningsplan utformas som en karakteristisk takvåning med takkupor och i takvåning indragna balkonger. Takkupornas sammanlagda längd är ca ½ fasadens längd.

-Mellan ovansida befintlig gesims och ny takvånings vattentak utförs ett horisontellt band med sammanhängande fönster.

-Nytt vattentak och takkuporna förses med falsad bandplåt med fasta fotrännor. Färg mörk silver, matt.

-Takkupornas fönsterelement placeras mot fasadlivets yttre kant.

-Balkongers räcken utförs i målat smide med skyddande ofärgat klarglas bakom.



ÖMSENS
CENTRUMPROJEKT
UTFORMNINGSPÅN 06.05.21

a1k Partners Ab
TULLPACKHUSET
AX-22100 Mariehamn
Tel: (018) 13435
e-mail: info@a1k.ax

a1k
Partners Ab



STRANDGATAN 14

GÅGATA
EKONOMIGATAN

SKALA 1:250 (A3)

FASADUTFORMNING MOT STRANDGATAN (MOT ÖSTER)

Strandgatan 14;

-Fasader och takkupor bekläds i huvudsak med puts. Fasad för byggnadsdel vilken är indragen från Strandgatan förses med puts med en avvikande färg. Sockelvåningen (gatuplanet) utformas arkitektoniskt differentierad med ett materialutförande i granit (byggnad i tomträns mot Strandgatan) samt i puts med avvikande putsfärg/struktur med markerade horisontella linjer (från tomträns indragen byggnadsdel).

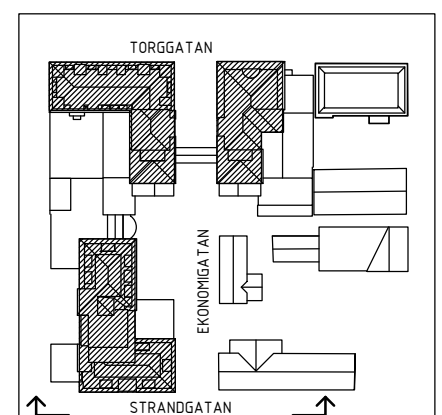
-Byggnaden förses med indragna balkonger i hörnen vilka glöas in (öppningsbara klara ofärgade glas).

-Vattentak förses med en överskjutande sluten takfot. Från tomträns indragen byggnadsdel förses med takterrass.

-Fönsterplaceringar ordnas som sinsemellan vertikala öppningar. Fönster- o. dörrelement placeras mot fasadlivet yttre kant.

-Takterrassers räcken och våningarnas balkongers räcken utförs i målat smide med skyddande ofärgat klarglas bakom.

-Nytt vattentak förses med falsad bandplåt med fasta fotrännor. Färg mörk silver, matt.



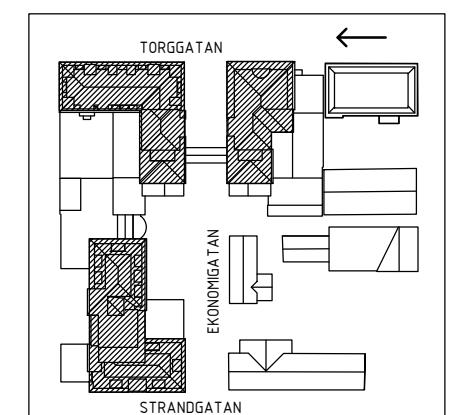
ÖMSENS
CENTRUMPROJEKT
UTFORMNINGSPÅN 03.06.21

a1k Partners Ab
TULLPACKHUSET
AX-22100 Mariehamn
Tel: (018) 13435
e-mail: info@a1k.ax

a1k
Partners Ab



VY LÄNGS TORGGATAN MOT SÖDER



ÖMSENS
CENTRUMPROJEKT

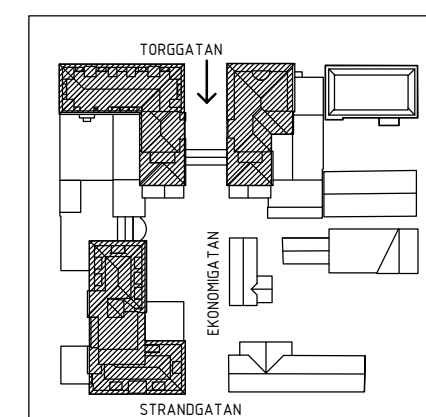
UTFORMNINGSPÅN 06.05.21

a1k Partners Ab
TULLPACKHUSET
AX-22100 Mariehamn
Tel: (018) 134 35
e-mail: info@a1k.ax





VY LÄNGS EKONOMIGATAN MOT ÖSTER



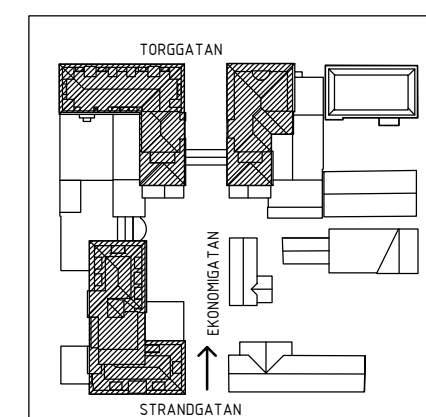
ÖMSENS
CENTRUMPROJEKT
 UTFORMNINGSPÅN 06.05.21

a1k Partners Ab
 TULLPACKHUSET
 AX-22100 Mariehamn
 Tel: (018) 13435
 e-mail: info@a1k.ax





VY LÄNGS EKONOMIGATAN MOT VÄSTER



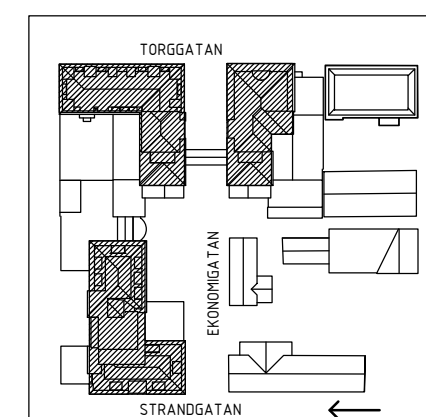
ÖMSENS
CENTRUMPROJEKT
 UTFORMNINGSPÅN 06.05.21

a1k Partners Ab
 TULLPACKHUSET
 AX-22100 Mariehamn
 Tel: (018) 13435
 e-mail: info@a1k.ax





VY LÄNGS STRANDGATAN MOT SÖDER



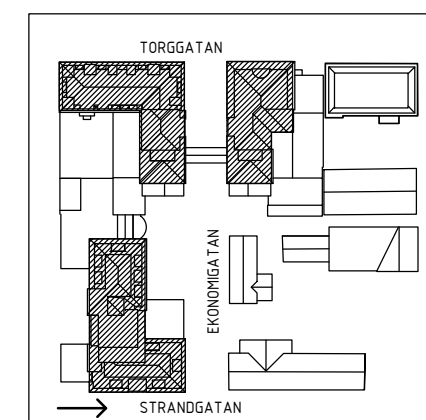
ÖMSENS
CENTRUMPROJEKT
 UTFORMNINGSPÅN 03.06.21

a1k Partners Ab
 TULLPACKHUSET
 AX-22100 Mariehamn
 Tel: (018) 134 35
 e-mail: info@a1k.ax





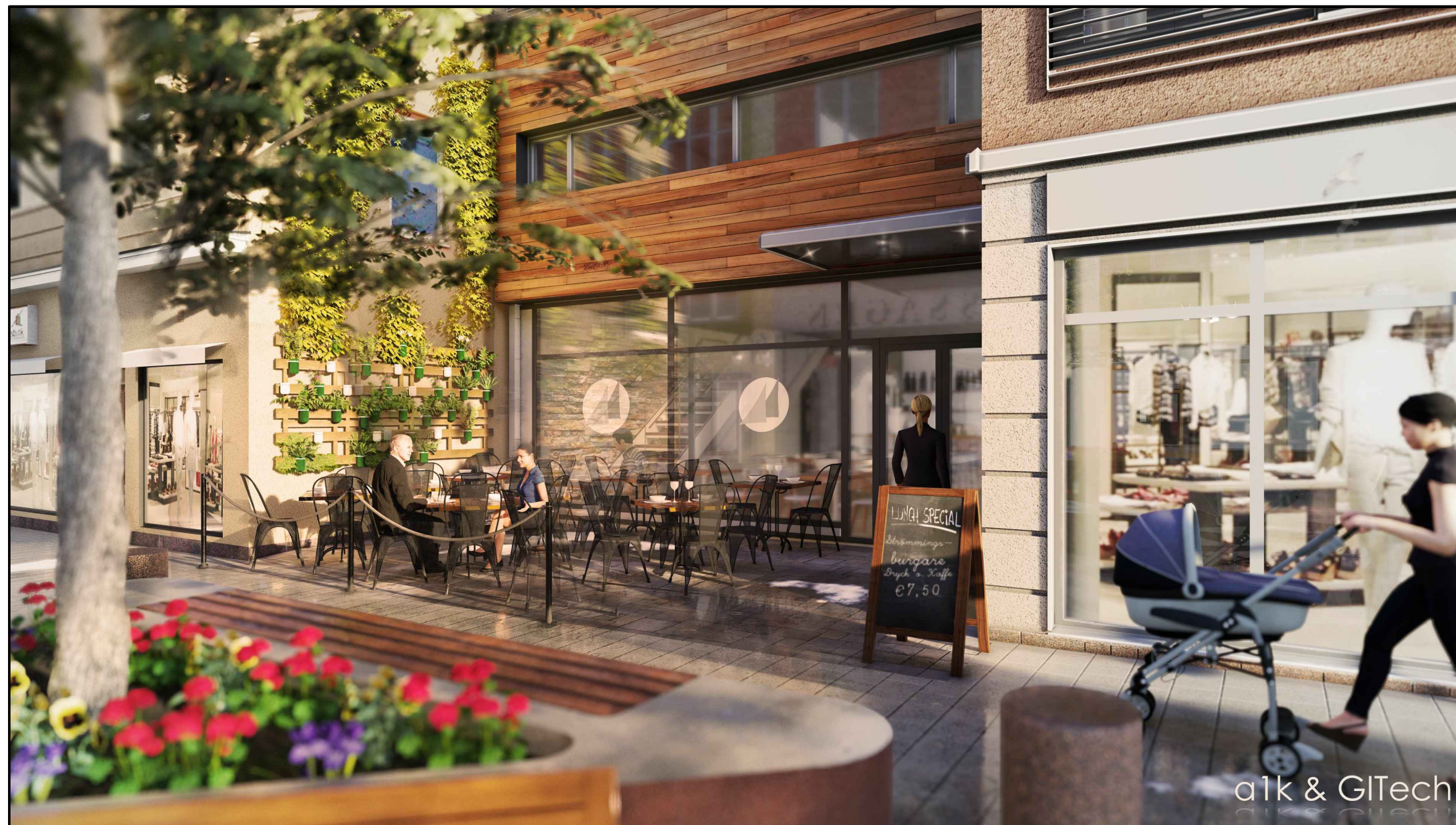
VY LÄNGS STRANDGATAN MOT NORR



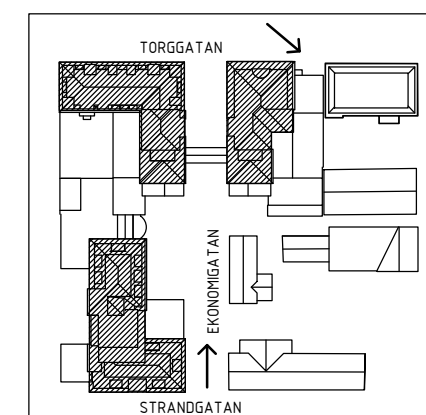
ÖMSENS
CENTRUMPROJEKT
 UTFORMNINGSPÅN 03.06.21

a1k Partners Ab
 TULLPACKHUSET
 AX-22100 Mariehamn
 Tel: (018) 134 35
 e-mail: info@a1k.ax





MÖTESPLATSEN VID TORGGATAN



ÖMSENS
CENTRUMPROJEKT

UTFORMNINGSPÅN 06.05.21

a1k Partners Ab
TULLPACKHUSET
AX-22100 Mariehamn
Tel: (018) 134 35
e-mail: info@a1k.ax

