

Utformningsplan för

Ändring av stadsplanen för stadsdelen Nabben, trafikområdet 29L,  
Nabbens småbåtshamn av den 20.01.2022

Godkänd av stfge

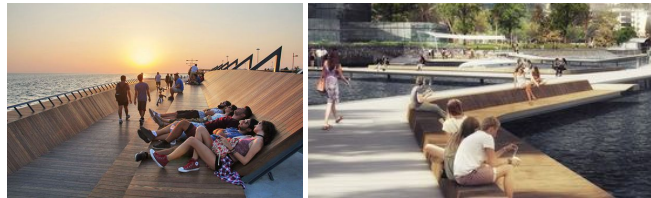
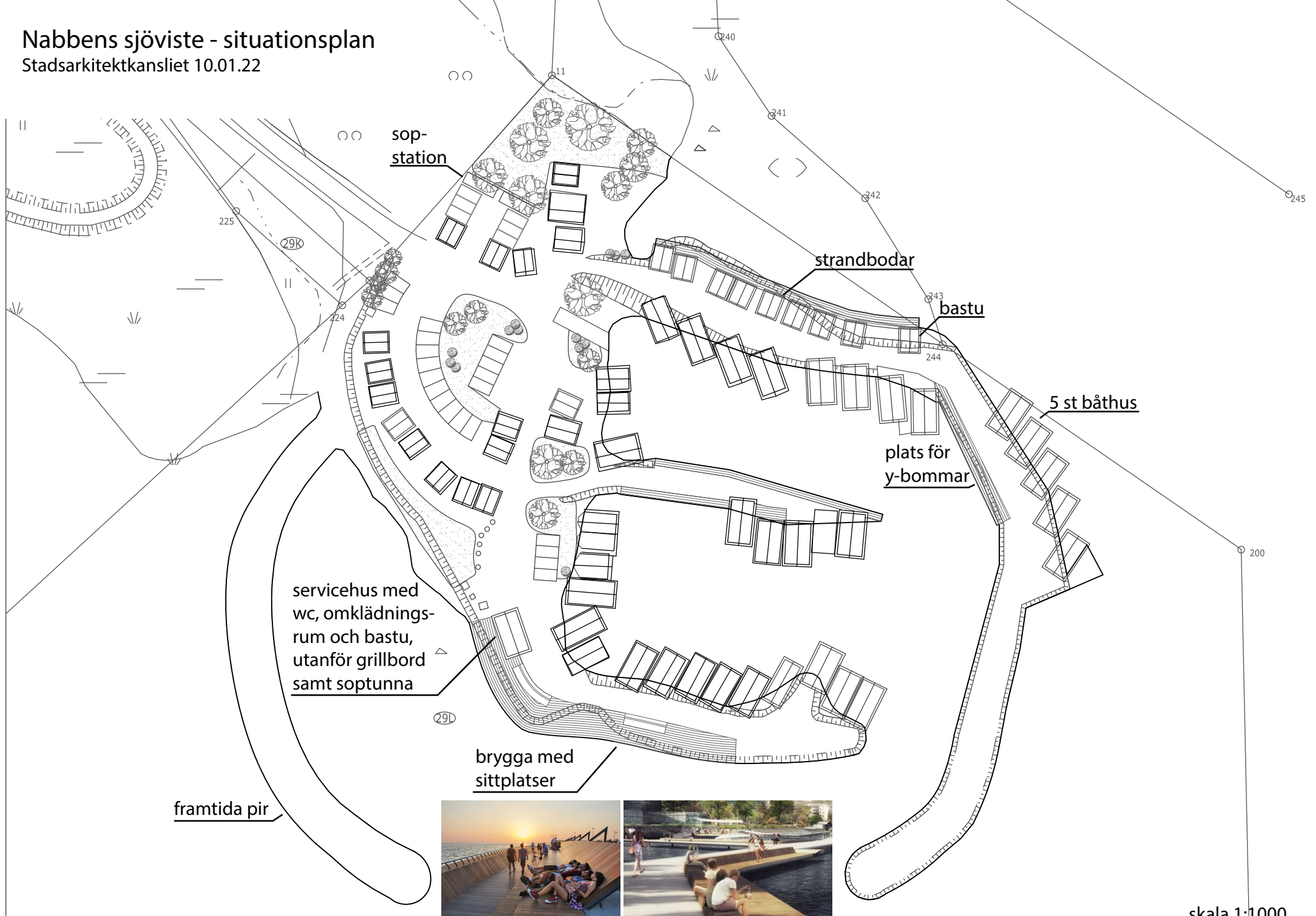
xx.xx.xxxx

Beslutet har vunnit laga kraft

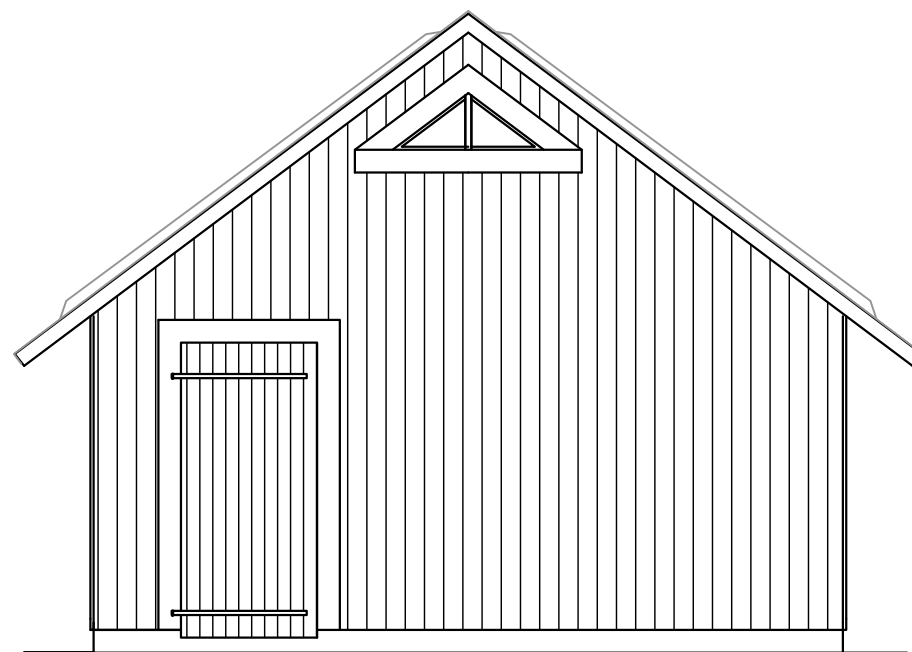
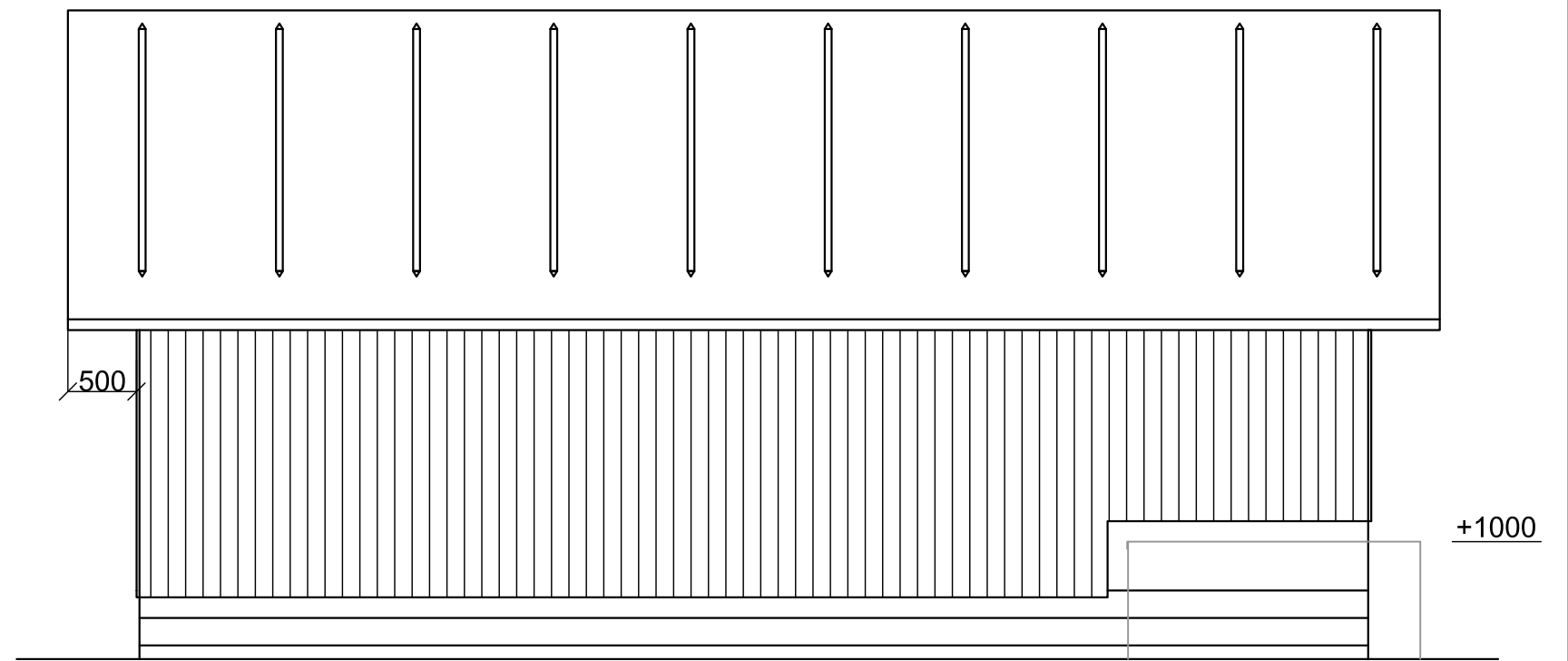
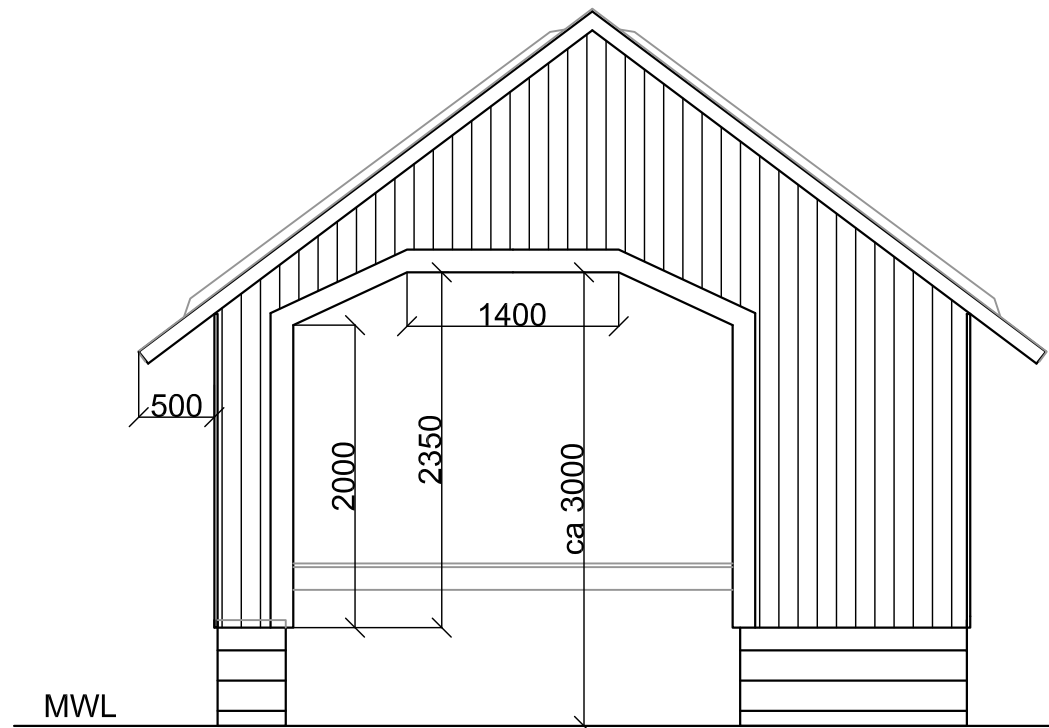
x.xx.xxxx

# Nabbens sjöviste - situationsplan

Stadsarkitektkansliet 10.01.22



skala 1:1000



**MÅLNING:**

Slamfärg, nyans italiensk röd (även foder-, hörn- och vindbräder)  
 Impregnering med linolja + tjära med tillsats av kimrök för dörrar,  
 portar och sockelstockar eller "Roslagsmahogny".

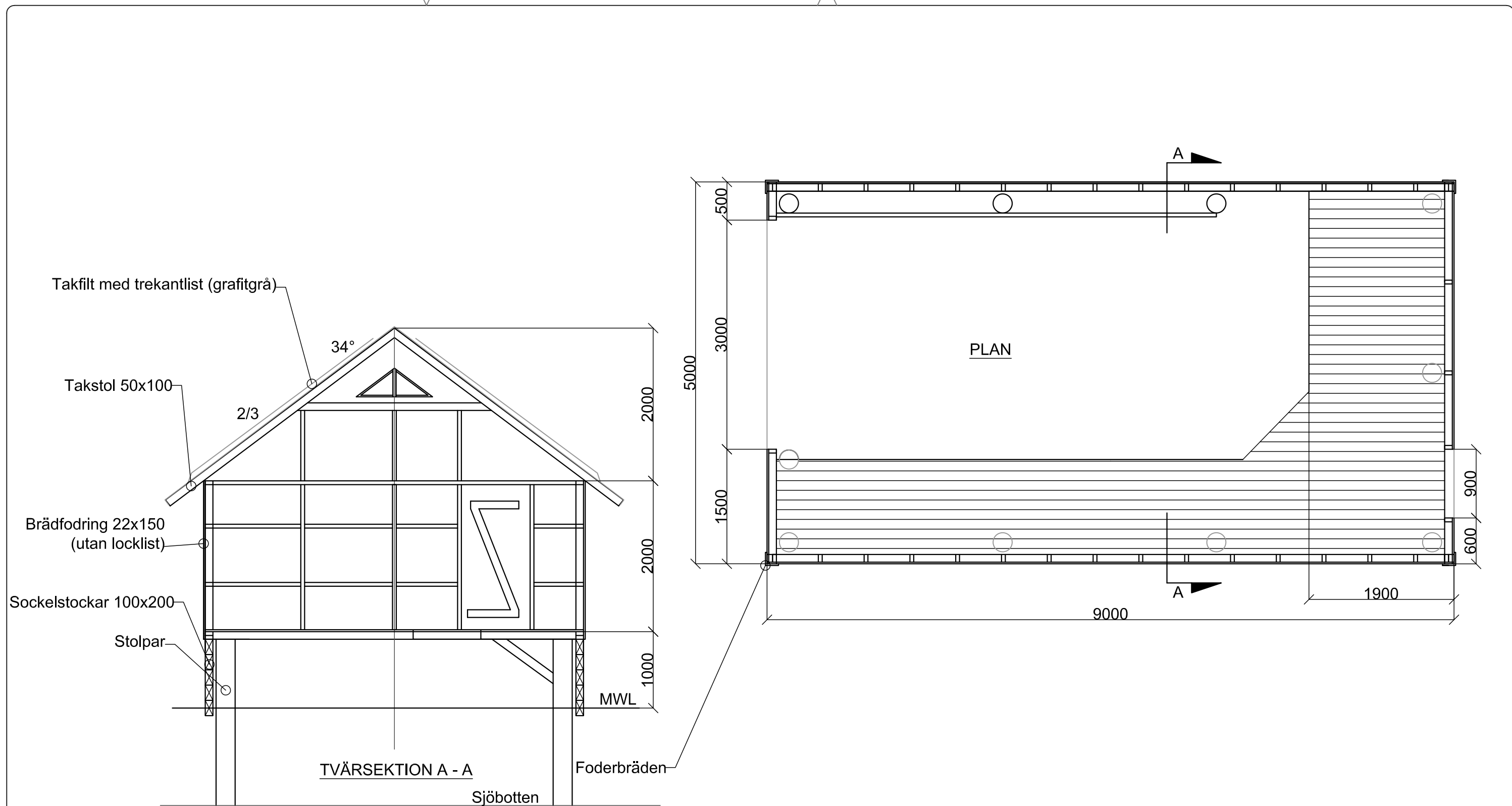
**OBS!**

Slätspont utan mellanrum tillåts, inte ribbor över bräder.

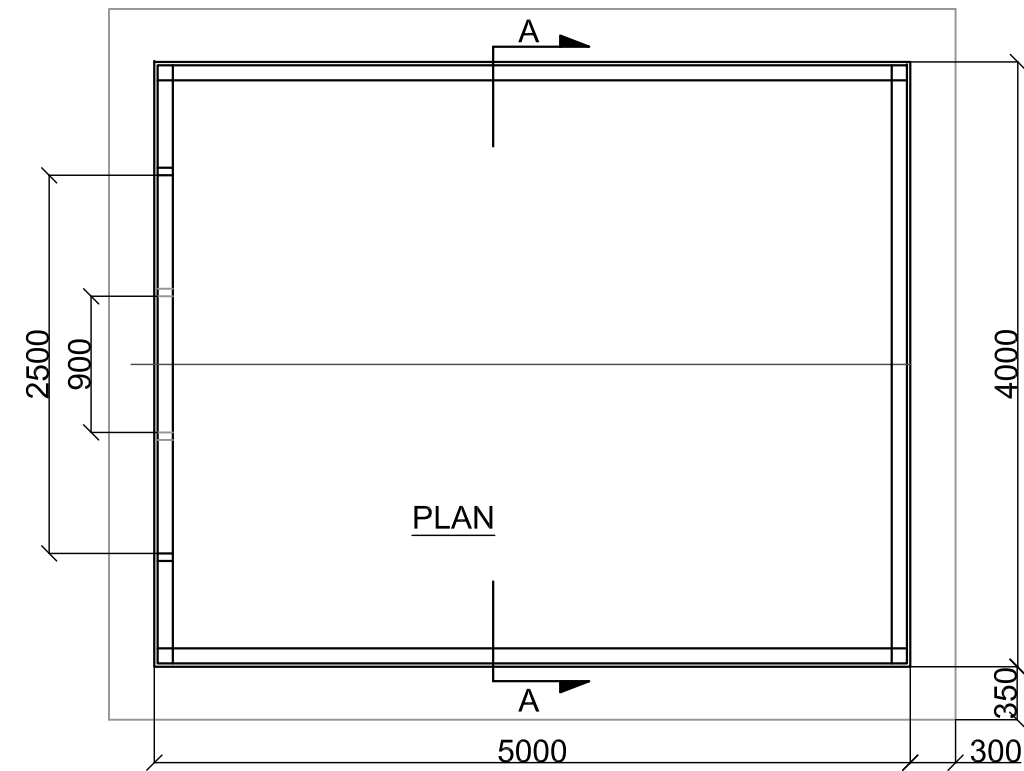
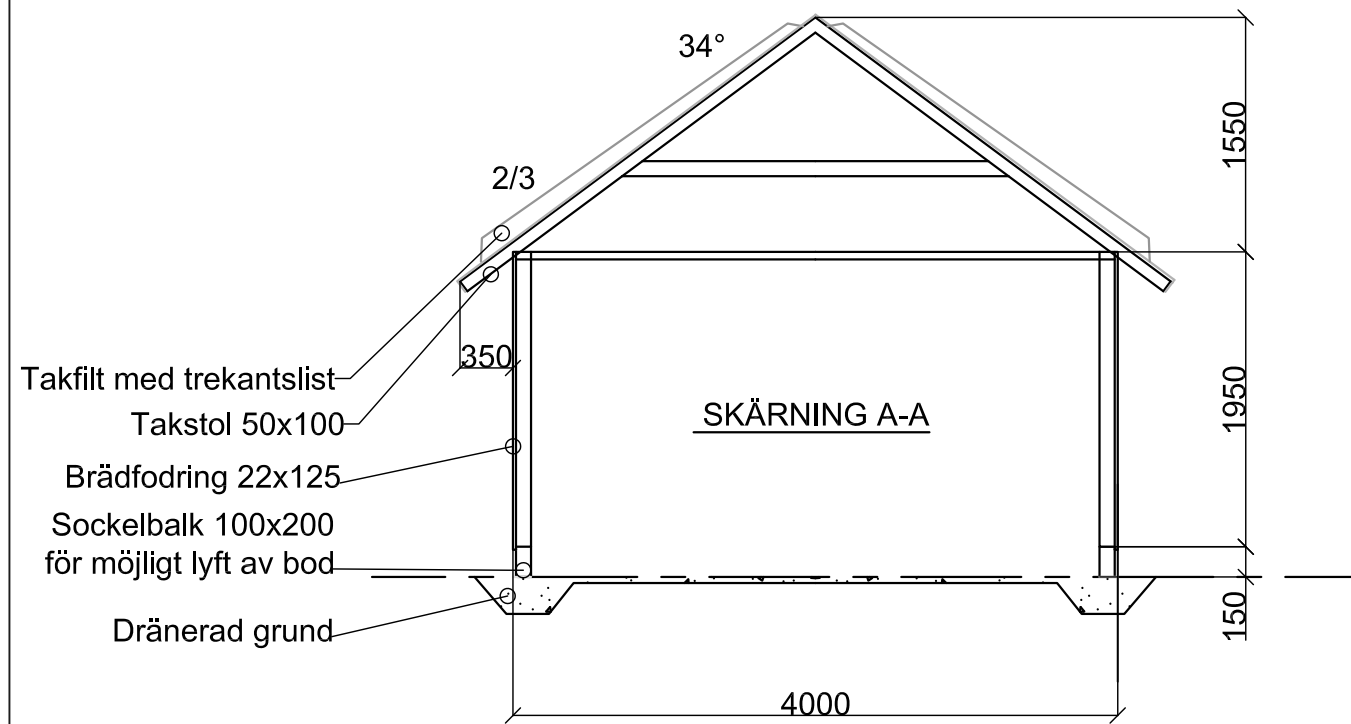
**ÖVRIGT:**

- Taktäckningsmaterial; takfilt med trekantlist (grafitgrå)
- Byggnaderna skall vindförankras
- De brandtekniska kraven utreds vid bygglov

Rev	Qty	Description	Signed	Date
Subject				
NABBEN-BÅTHUS				
Content				
PRINCIPRITNING			Scale	1:50
FASADER				-
				-
8.013-2/1			Rev	Sheet
			A	1(2)
Replacing Drawing No.		Drawing Replaced by		

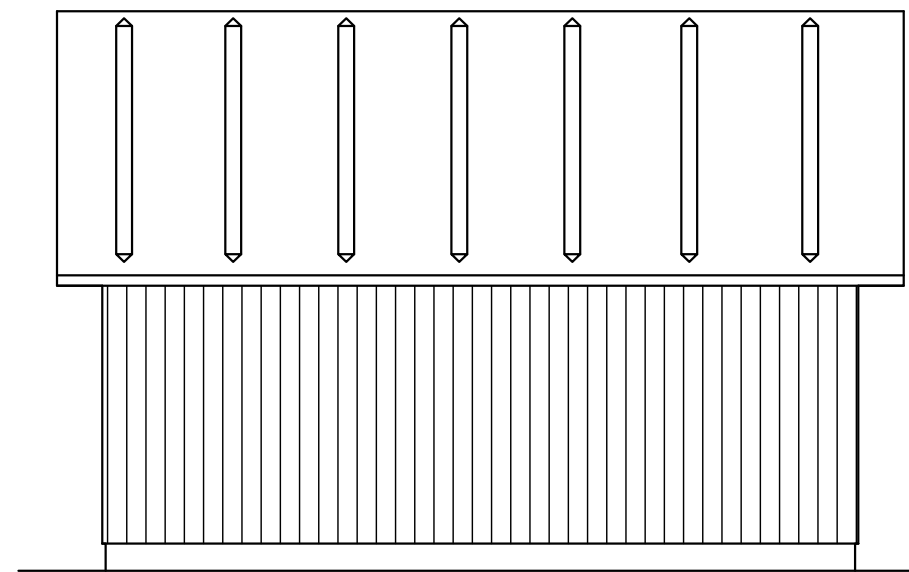
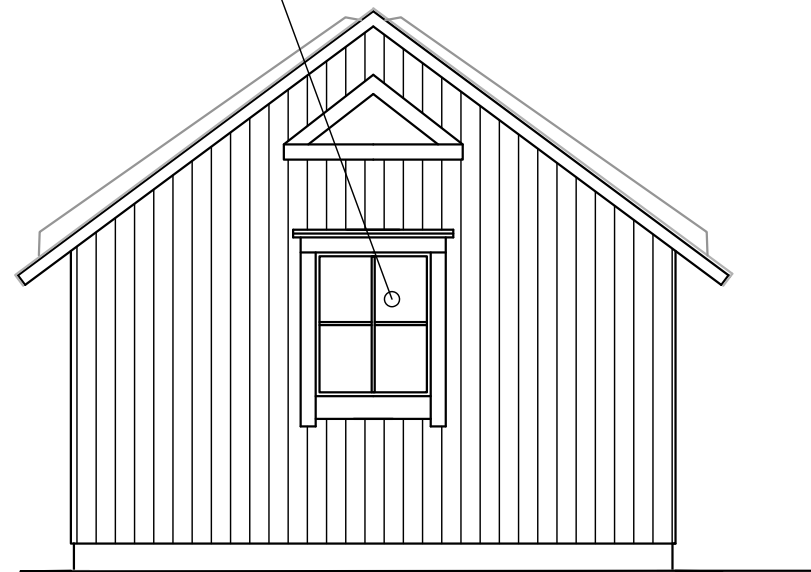
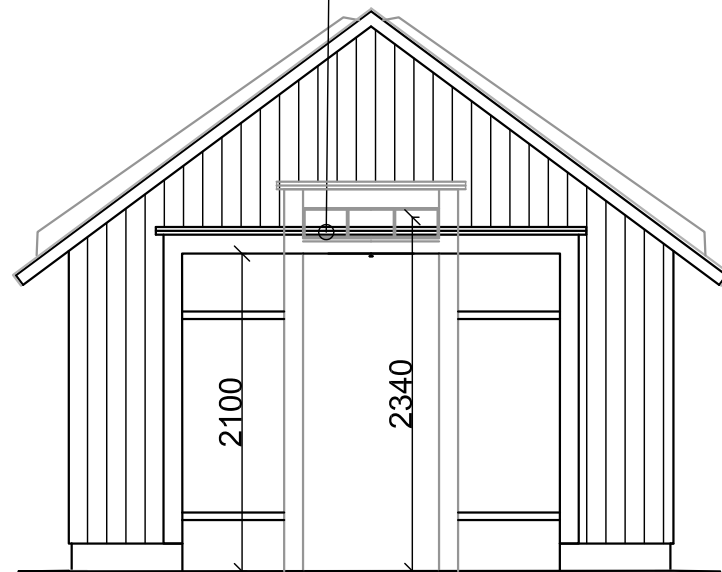


Rev	Qty	Description	Signed	Date
Subject				
		NABBEN-BÅTHUS		
Content				
		PRINCIPRITNING	Scale	1:50
		PLAN/TVÄRSEKTION		-
		-		-
		8.013-2/2	Rev	Sheet
			A	2(2)
Replacing Drawing No.		Drawing Replaced by		
-		-		



Fönster får insättas i alternativ med dörr istället för port

Fönster ca 700x900 får insättas på gavel. Sidofoder 100, uppe & nere 150



**MÅLNING:**

Slamfärg, nyans italiensk röd (även foder-, hörn- och vindbräder)  
 Impregnering med linolja, + tjära med tillsats av kimrök  
 (dörrar och sockelstockar), "Roslagsmahogny"

**ÖVRIGT:**

De brandtekniska kraven utreds vid bygglov

Rev	Qty	Description	Signed	Date
Subject				
NABBEN-STRANDBOD			Scale	
Content			1:50	
PRINCIPRITNING			-	
-			-	
-			-	
8.013-1			Rev	Sheet
			A	1
Replacing Drawing No.			Drawing Replaced by	
-			-	