

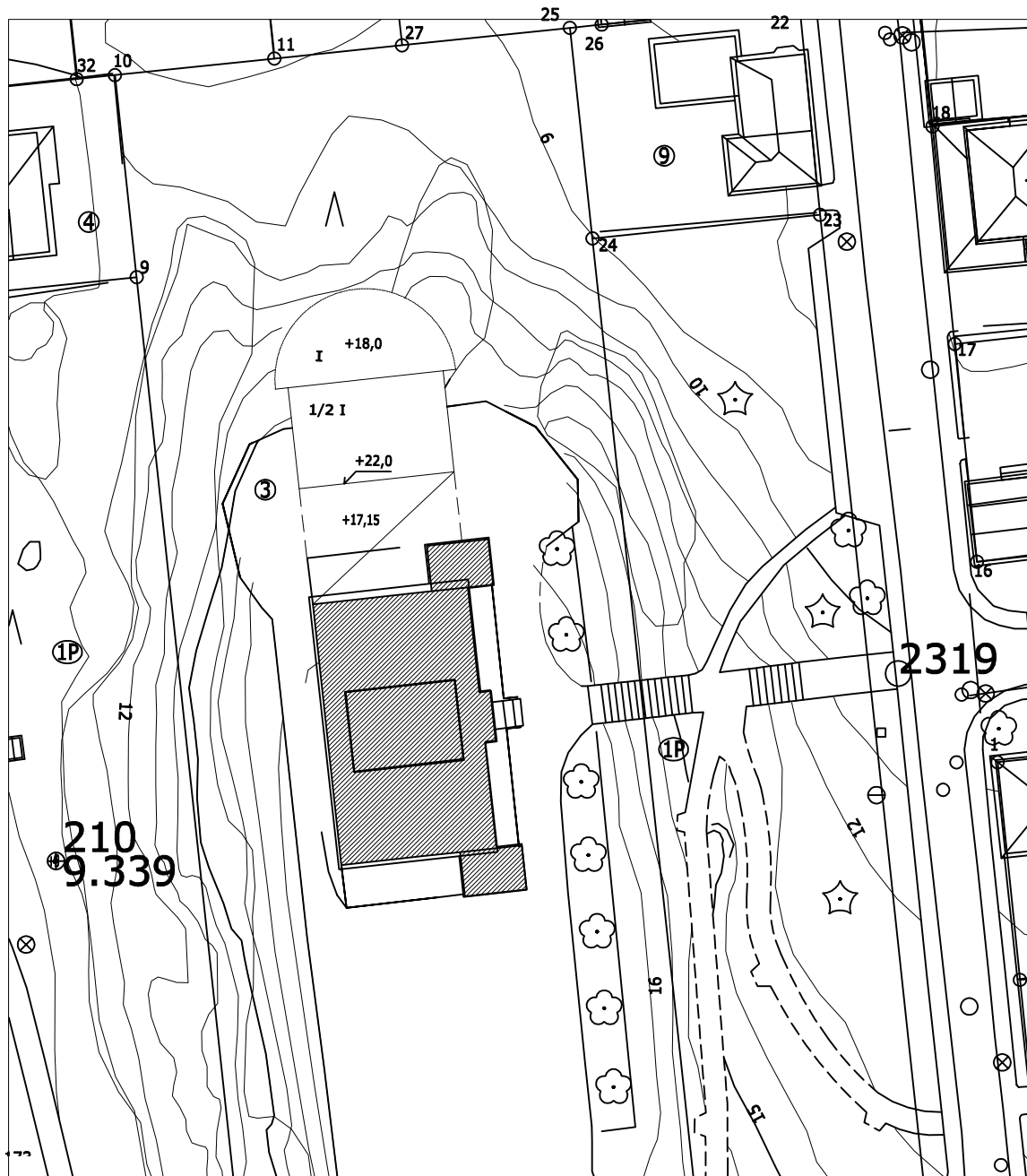
Utformningsplan för


Ändring av stadsplanen för stadsdelen Främmanberg, kvarter 1,
tomt 3 jämte del av allmänt område 478-1-9903-0
(Navigationsskolan) av den 18.08.2015

Godkänd av stfge

xx.xx.xxxx

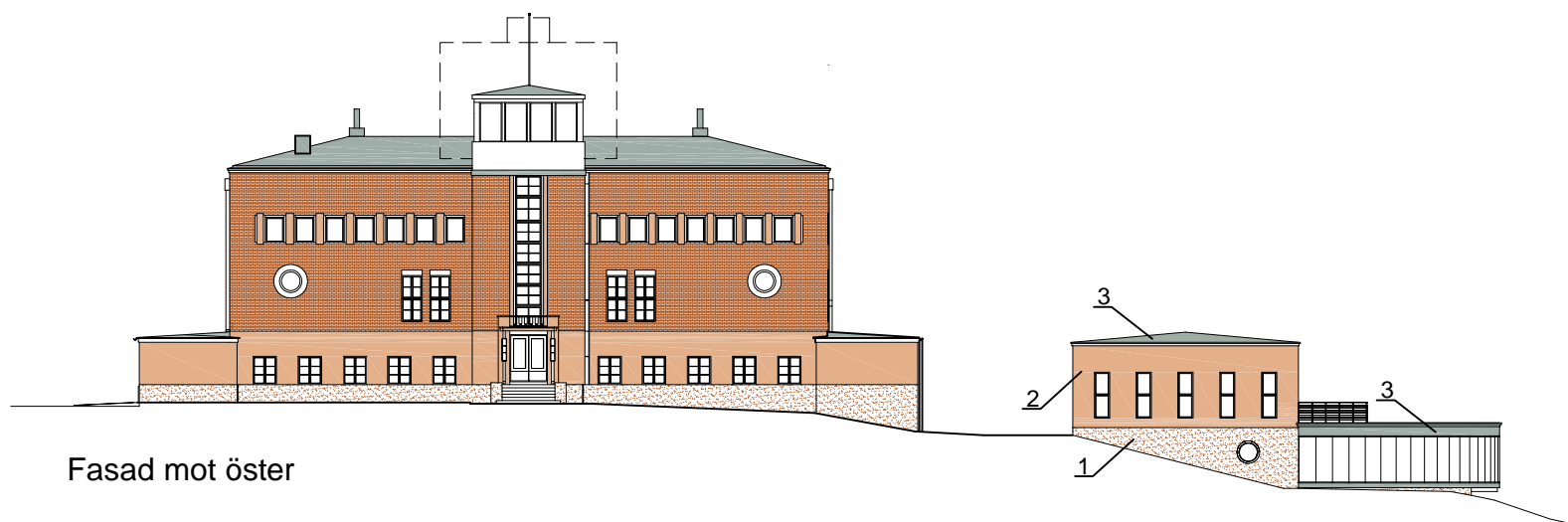
Datum för ikraftträdande




Stadsdel Främmanberg	Kvarter/Lögenhet 1	Tomt/Rhå 3	Arkivanteckningar	
Åtgärd Tillbyggnad		Ritningstyp Utformningsplan		
Byggnadsobjektets namn och adress Sjöfartsläroverket Navigatörscolegränd 2 22101 Mariehamn		Innehåll Situationsplan	Skala 1:800	
 MARIEHAMNS STAD STADSARKITEKANSLIET <small>Pb 5, 22101 Mariehamn, tel. 018-5310 • fax. 018-15008</small>		ARK	Plan.nr S.W.	Ändring Ritad av F.A.
		Datum 08.04.2015	Planerad av S.W.	Ritad av F.A.

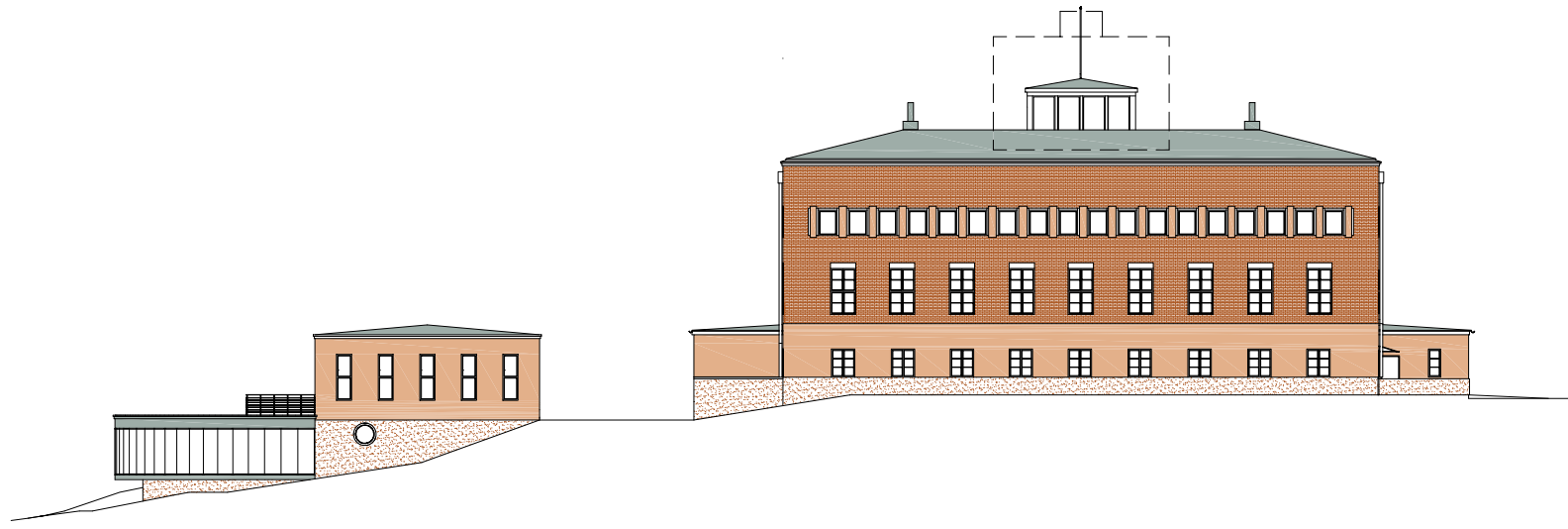
Fasad material

- 1 natursten
- 2 puts samma kulör som bef. byggnad
- 3 koppar



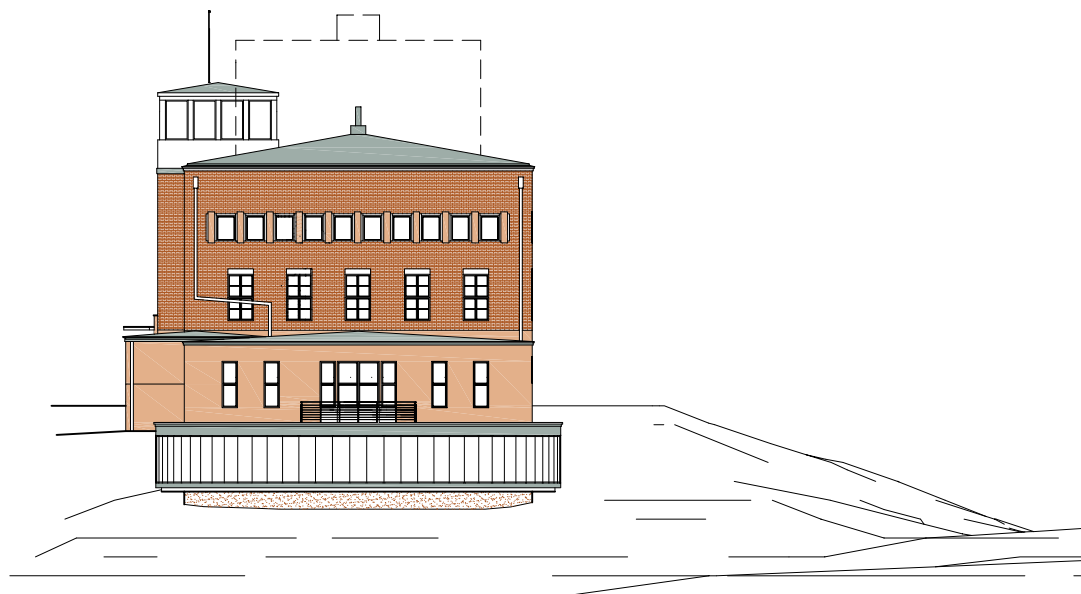
Fasad mot öster

Stadsdel Främmanberg	Kvarter/Lögenhet 1	Tomt/RtNo 3	Arkivanteckningar	
Åtgärd Tillbyggnad		Ritningstyp Utformningsplan		
Byggnadsobjektets namn och adress Sjöfartsläroverket Navigatioskolegränd 2 22101 Mariehamn		Innehåll Fasad mot öster	Skala 1:400	
 MARIEHAMNS STAD STADSARKITEKTKANSLIET <small>Pb 5, 22101 Mariehamn, tel. 018-5310 . fax. 018-15008</small>		Planart ARK	Ärta.rnr Rita.rnr	Ändring
		Datum 08.04.2015	Planerad av S.W.	Ritad av F.A.




Fasad mot väster

Stadsdel Främmanberg	Kvarter/Lögenhet 1	Tomt/Rno 3	Arkivanteckningar	
Åtgärd Tillbyggnad		Ritningstyp Utformningsplan		
Byggnadsobjektets namn och adress Sjöfartsläroverket Navigatiosskolegränd 2 22101 Mariehamn		Innehåll Fasad mot väster	Skala 1:400	
 MARIEHAMNS STAD STADSARKITEKTKANSLIET <small>Pb 5, 22101 Mariehamn, tel. 018-5310 . fax. 018-15008</small>		Planart ARK	Ärta.nr Rita.nr	Ändring
		Datum 08.04.2015	Planerad av S.W.	Ritad av F.A.



Fasad mot norr

Stadsdel Främmanberg	Kvarter/Lögenhet 1	Tomt/Ritid 3	Arkivanteckningar		
Ätgärds Tillbyggnad		Ritningstyp Utformningsplan			
Byggnadsobjektets namn och adress Sjöfartsläroverket Navigatörscolegränd 2 22101 Mariehamn		Innehåll Fasad mot norr	Skala 1:400		
 MARIEHAMNS STAD STADSARKITEKTKANSLIET <small>Pb 5, 22101 Mariehamn, tel. 018-5310 . fax. 018-15008</small>		Planart	Ark.nr	Rit.nr	Ändring
		ARK	Planerad av S.W.	Ritad av F.A.	Datum 08.04.2015