

ROSSEN-1-4

Studie över tomtens utvecklingsmöjligheter

STADSARKITEKTKANSLIET 28.8.2018



Alternativ A:

-Våningsyta: 1370 m²

-E-tal: 0,61 (1370 m² vy/2239 m² tomtareal)

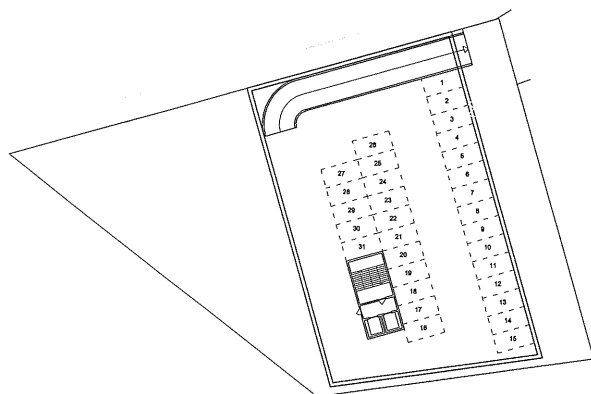
-Bilplatser: 41st + 1st HKP

(1370 m² vy/100=13,7x3=41,1)

Källare:

Källaryta: 1195 m²

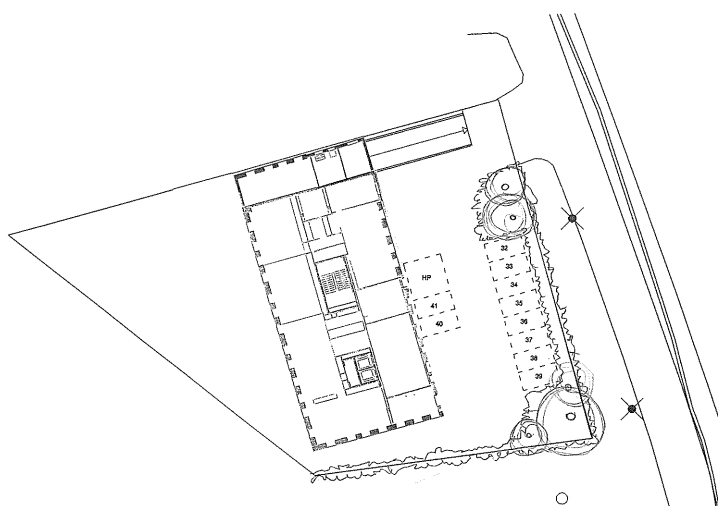
Bilplatser: 31 st



Våning 1:

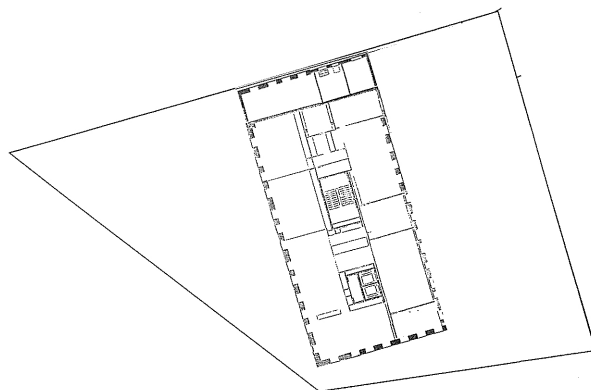
Våningsyta: 685 m²

Bilplatser: 10 st + 1 HKP



Våning 2:

Våningsyta: 685 m²



Alternativ B:

-Våningsyta: 1510 m²

-E-tal: 0,67 (1510 m² vy/2239 m² tomtareal)

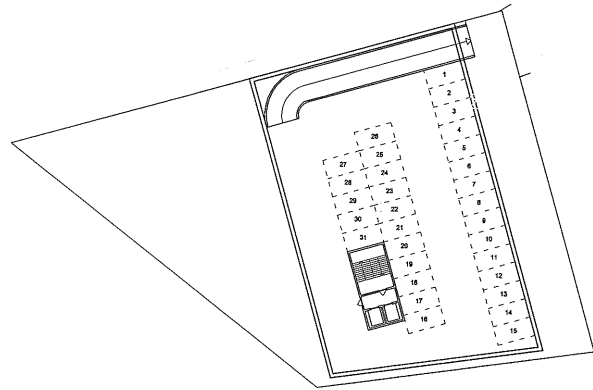
-Bilplatser: 47st + 1st HKP

(1510 m² vy/100=15,10x3=45,3)

Källare:

Källaryta: 1195 m²

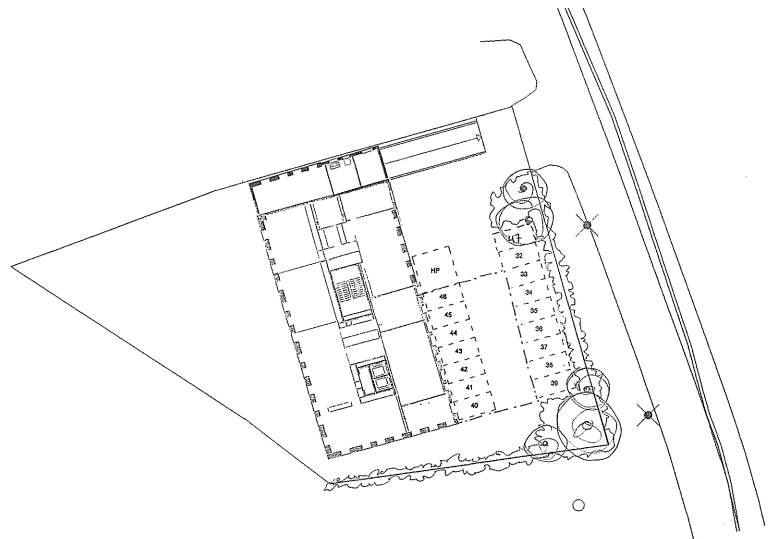
Bilplatser: 31 st



Våning 1:

Våningsyta: 685 m²

Bilplatser: 16 st + 1 HKP



Våning 2:

Våningsyta: 852 m²

