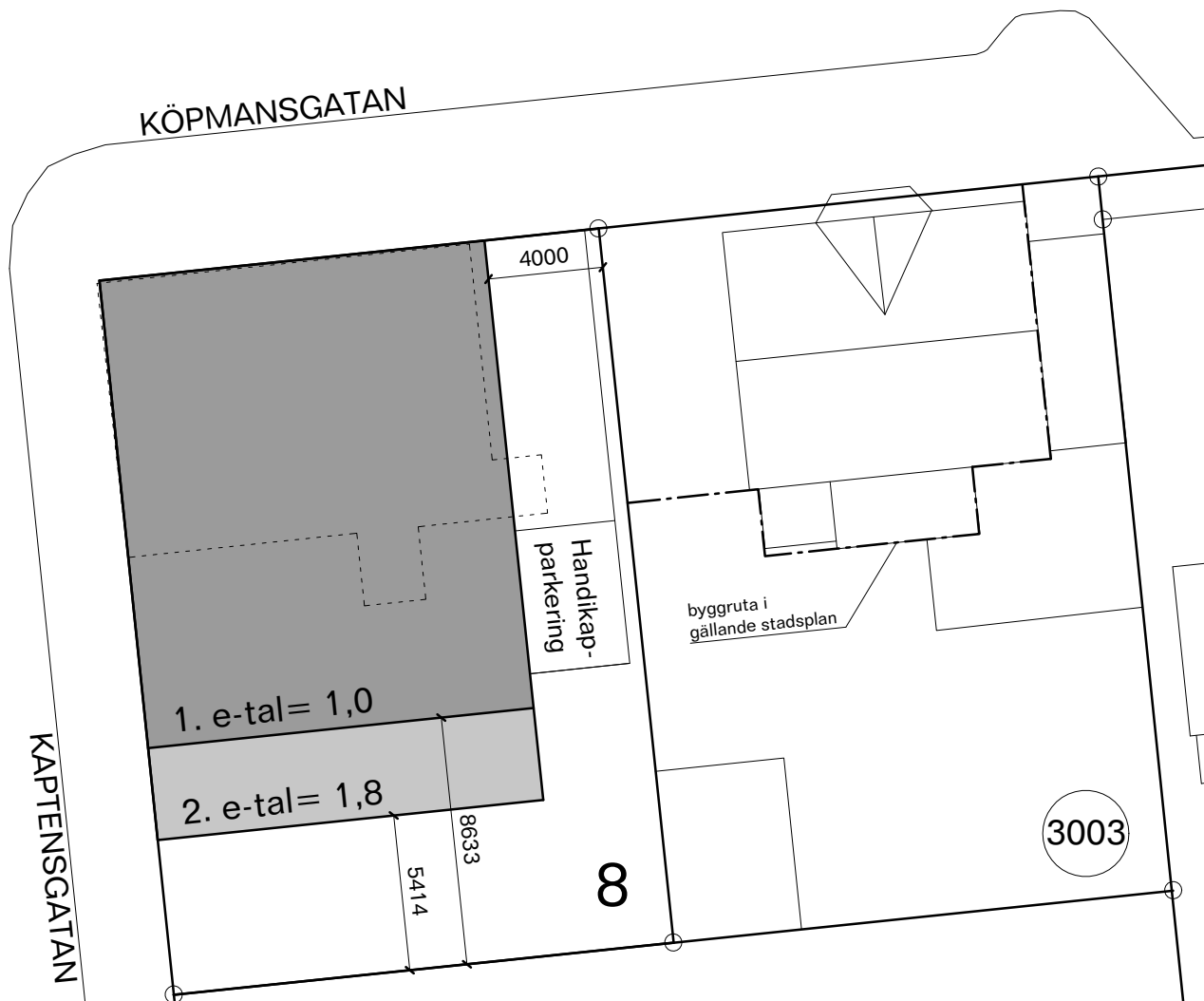


STUDIE ÖVER TOMTERNA
7 OCH 8 I KVARTER 9
I STADSDELEN STORÄNGEN



TOMTANALYS FÖR TOMTERNA 9/8 OCH 3003

9/8 OCH 3003 ENLIGT DELGENERALPLANEFÖRSLAGET

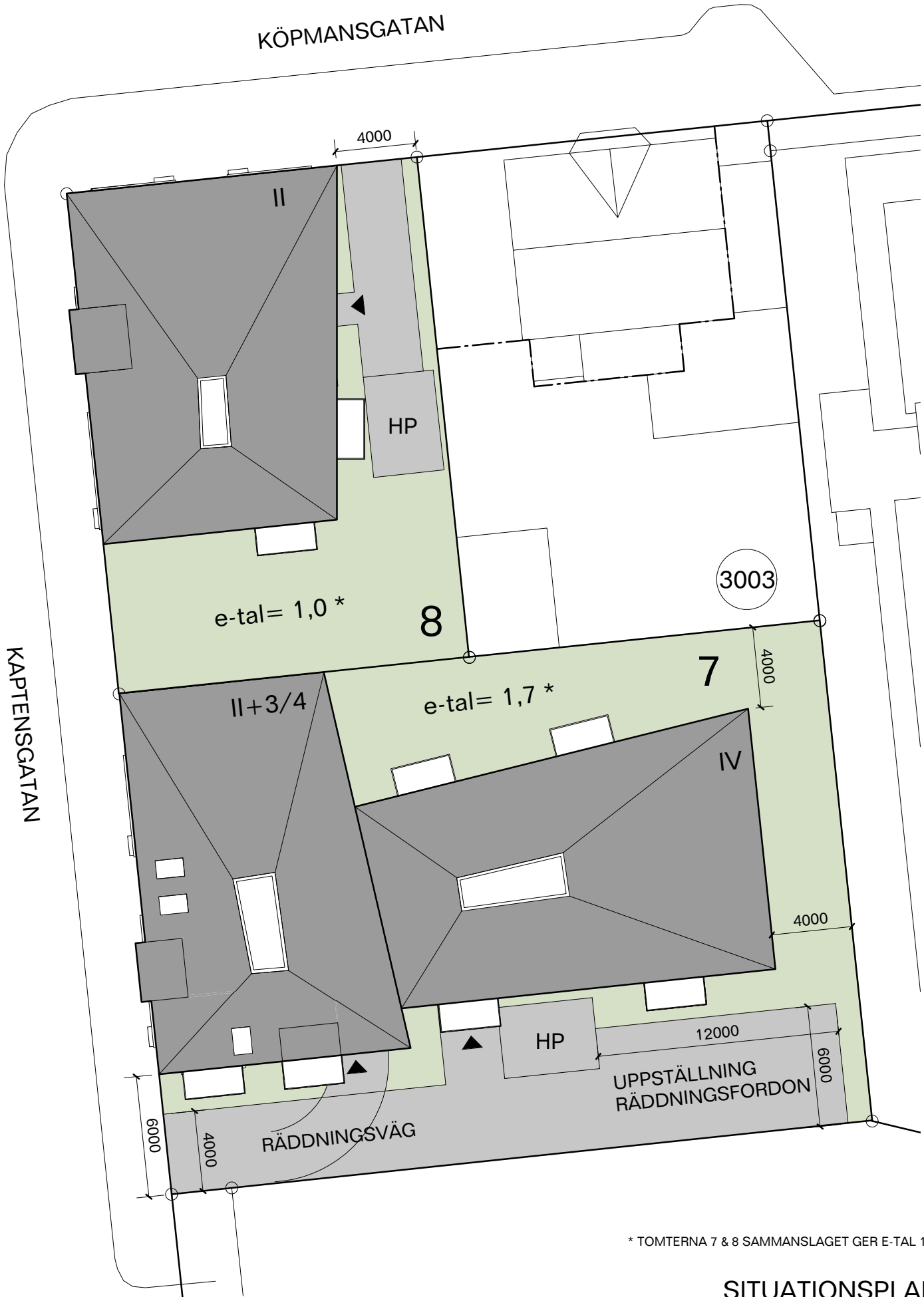
Areal:	440 m²
e-tal:	1,0
VY:	440 m ²
Tillåtet antal våningar:	II (+ ev. vindsvåning)
VY fördelat på antal våningar:	220 m ²
Estimerad areal som tas upp av handikapparkering och infart:	ca 50 m ²
Antal lägenheter:	7 st
Parkeringskrav för lägenheterna:	4 st
Krav på friyta för 7 lägenheter:	140 m ²
Tomtyta som krävs (antas att alla p-platser får friköpas):	410 m²

9/8 OCH 3003 ENLIGT FULLMÄKTIGES RIKTLINJE (26.1.2021)

Areal:	440 m²
e-tal:	1,8
VY:	792 m ²
Tillåtet antal våningar:	III
VY fördelat på antal våningar:	264 m ²
Estimerad areal som tas upp av handikapparkering och infart:	ca 50 m ²
Antal lägenheter:	11 st
Parkeringskrav för lägenheterna:	7 st
Krav på friyta för 11 lägenheter:	220 m ²
Tomtyta som krävs (antas att alla p-platser får friköpas):	534 m²

KÖPMANSGATAN

KAPTENSGATAN



* TOMTERNA 7 & 8 SAMMANSLAGET GER E-TAL 1,5.

SITUATIONSPLAN

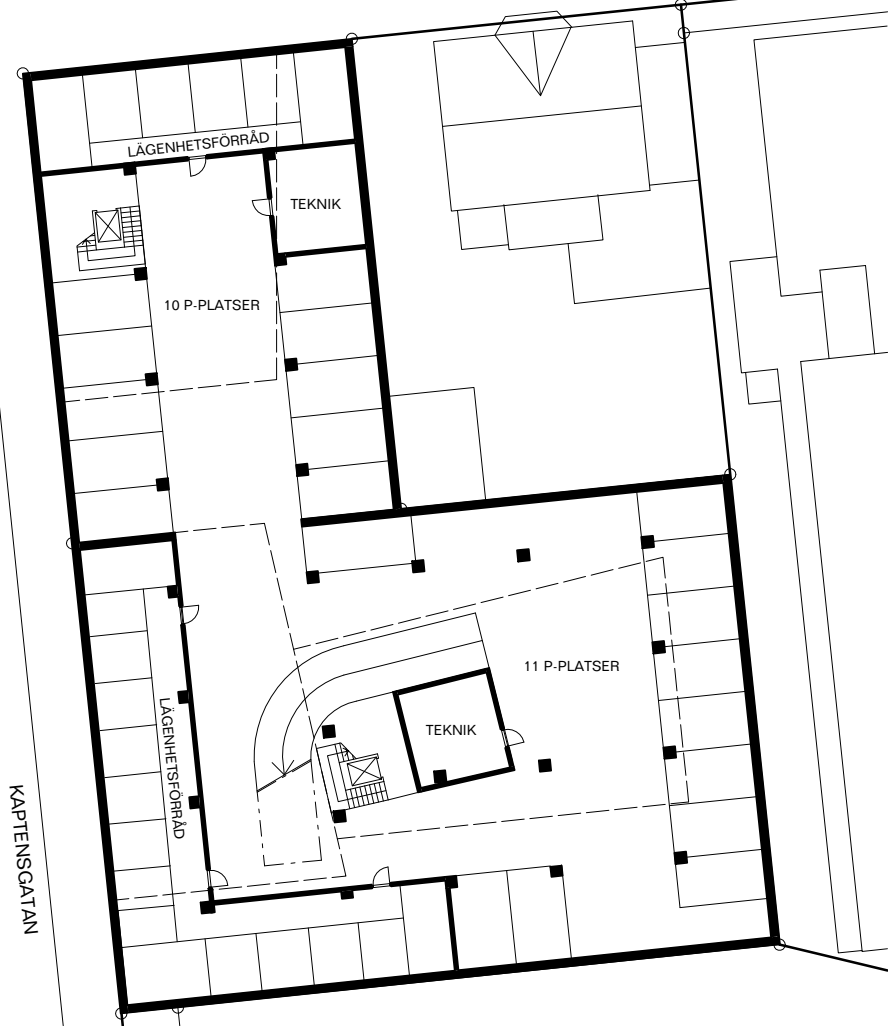
SKALA 1:250

TOMTANALYS AV TOMTEN 9/7 ENLIGT DELGENERALPLANFÖRSLAGET

Areal:	880 m²
e-tal:	1,7
VY:	1496 m ²
Tillåtet antal våningar:	II (+3/4 vindsvåning) & IV
VY för bostäder:	1396 m ²
VY för lokaler på plan 1:	100 m ²
Byggnadens areal:	370 m ²
Estimerad areal som tas upp av rampen till garaget, infart, handikapparkering, räddningsväg samt upp- ställning för räddningsfordon:	ca 210-220 m ²
Antal lägenheter:	15 st
Parkeringskrav för lägenheterna och lokalerna totalt:	14 st
Krav på friyta för 15 lägenheter:	300 m ²
Tomtyta som krävs (antas att alla p-platser är under mark):	880 m²

KÖPMANSGATAN

KAPTENSGATAN



GARAGE/KÄLLARE
SKALA 1:400

KÖPMANSGATAN

KAPTENSGATAN



PLAN 1
SKALA 1:400



PLAN 2
SKALA 1:400

VOLYMSTUDIE från söder

