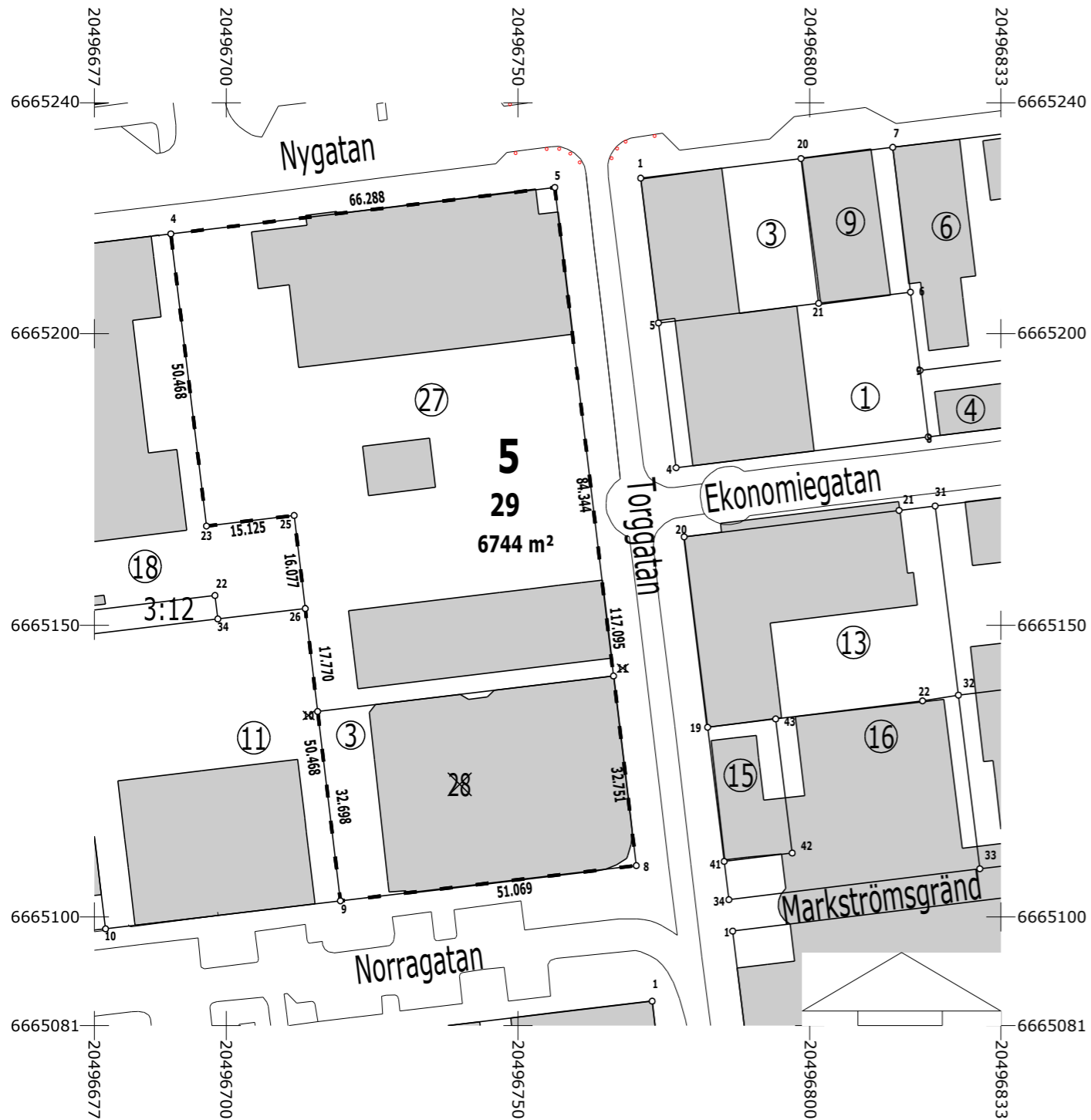


STORÄNGEN - 5 - 29 NR 1373

Bilaga E

Teknisk justering
Del av planändring av stadsplan 1161
(inga förändringar sedan den antagits
med stadsplan 1139)



KOORDINATFÖRTECKNING

Nr	X	Y
4	6665217.127	20496690.501
5	6665225.069	20496756.312
8	6665108.810	20496770.275
9	6665102.772	20496719.564
23	6665167.031	20496696.613
25	6665168.842	20496711.629
26	6665152.880	20496713.546
10	6665135.237	20496715.665
11	6665141.327	20496766.370

Koordinatsystem: ETRS-GK20

FASTIGHETSBLDNING

TOMTER	AREAL	DELAREAL	FASTIGHET
003 0005 0029	6744	1671	003 0005 0003
		5073	003 0005 0027

TOMTINDELNING	4781373	1:1000	MARIEHAMN - 478
STADSPLAN ANTAGEN	nr 1139		
GRUNDKARTAN GODKÄNDE		20.05.2022	KARTBLAD
RÄKNAD AV	TL		STADSDEL 3 Storängen
RITAD AV			KVARTER 5
GRANSK		Matti Janlöv	TOMTER 29
ANTAGEN I SAMBAND MED STADSPLAN NR	1139		