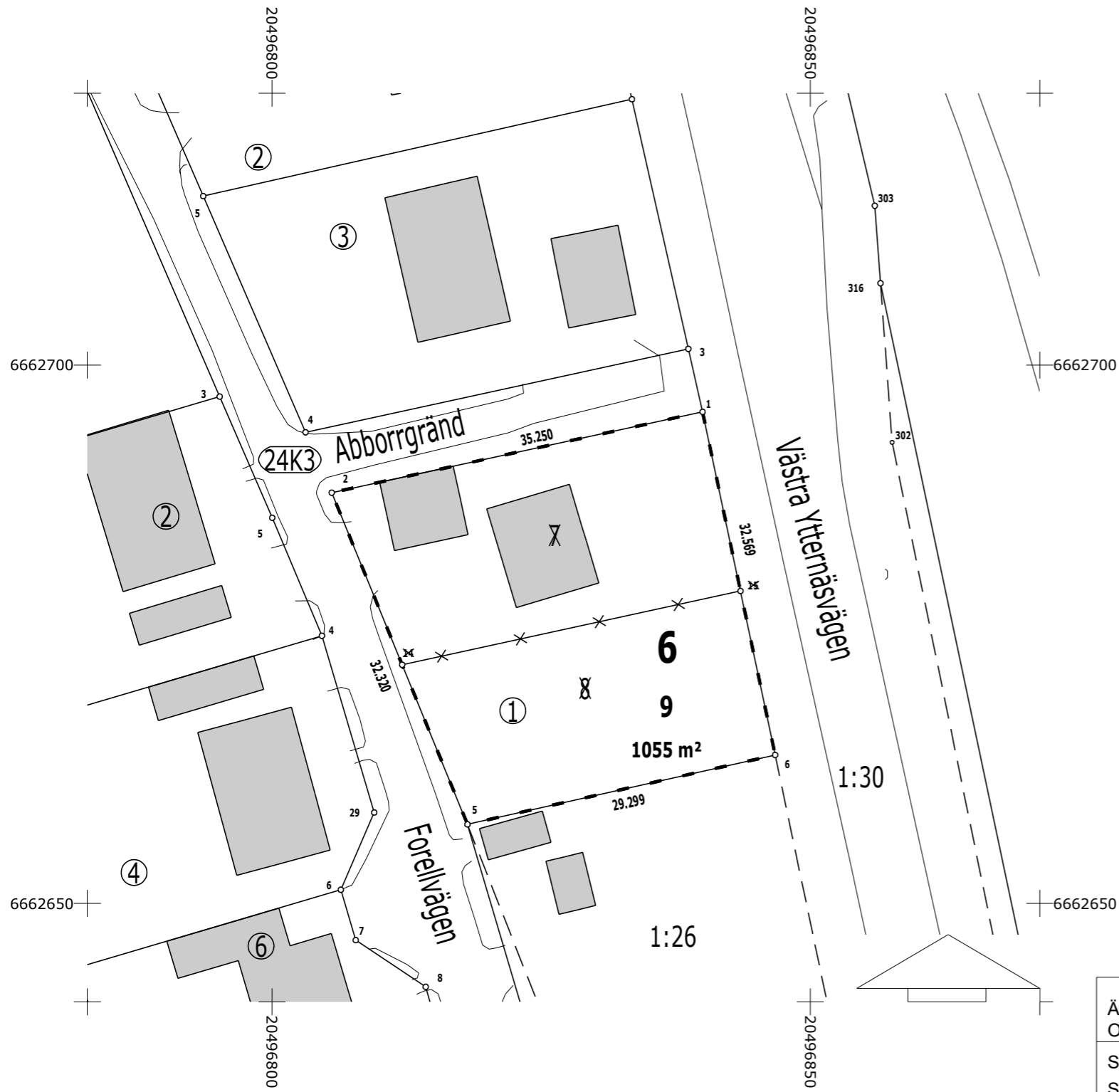


# VÄSTRA YTTERNÄS- 6-9

NR 1368



## KOORDINATFÖRTECKNING

Nr	X	Y
1	6662695.647	20496839.985
2	6662688.143	20496805.543
5	6662657.342	20496818.148
6	6662663.784	20496846.730
14	6662672.169	20496812.080
15	6662679.016	20496843.506

Koordinatsystem: ETRS-GK20

## FASTIGHETSBILDNING

TOMTER	AREAL	DELAREAL	FASTIGHET
024 0006 0009	1055	1055	024 0006 0001

ÄNDRING AV TOMTINDELNING OCH TOMTINDELNING		4781368	1:500	MARIEHAMN - 478
STADSPLANEÄNDRINGSFÖRSLAG SOM ANTAGITS				KARTBLAD 1043
		nr 1103	26.02.2019	
FÖREGÅENDE TOMTINDELNING		1358		
GRUNDKARTAN GODKÄNDE OCH TOMT- RÄKNAD AV TL				STADSDEL 24 Västra Ytternäs
INDELNINGEN VERKSTÄLLDE FASTIGHETSINGENJÖR				KVARTER 6
RITAD AV				TOMTER 9
GRANSK				Matti Janlöv
ANTAGEN AV STADSGEODETEN				§