

# Amfibier

De europeiska groddjurens största hot är torrläggandet av våtmarker och andra områden för levnad och reproduktion. För att hjälpa grodan och andra amfibier på traven har staden anlagt fyra groddammar i anslutning till våtmarken i Nabben.

Familjen groddjur, eller amfibier som är den vetenskapliga benämningen, härstammar från det grekiska ordet amphibia som rakt översatt betyder "liv på båda sidor".

Inom familjen amfibier finns det tre undergrupper:

- stjärtlösa groddjur (Anura)
- stjärtgroddjur (Urodela)
- maskgroddjur (Gymnophiona)

De flesta groddjur lever under sitt första stadium under vattenytan. När de utvecklas till vuxen ålder försvinner gälarna och de kan då inte längre andas under vattnet. Detta är en av anledningarna till att groddjur har uppstående ögon och näsa på ovansidan av huvudet. På så sätt kan kroppen vara helt i vattnet medan djuret ändå kan se och andas ovanför vattenytan.

## Vanlig groda (Rana temporaria) och Åkergroda (Rana arvalis)

I Finland lever två olika grodarter, vanlig groda och Åkergroda. De är svåra att skilja åt eftersom de till utseende är ganska lika.

Grodorna leker från april till juni. En grodhona kan lägga mellan 1000 och 3000 ägg. Ungefär fem av 1000 grodägg överlever till vuxen ålder. Mellan september och april övervintrar grodan genom att gräva ner sig i jorden eller i vattnet. Det sistnämnda är vanligast här uppe i Norden.

Grodan lever främst på natten för att undvika att bli uppäten av rovdjur, men även för att undvika uttorkning av huden eftersom grodan inte dricker vatten utan absorberar det genom huden. Medellivslängden för en åkergroda är cirka 5 år, men i kallare klimat så kan grodorna bli upp till 9 år gamla.



*Rana temporaria.*

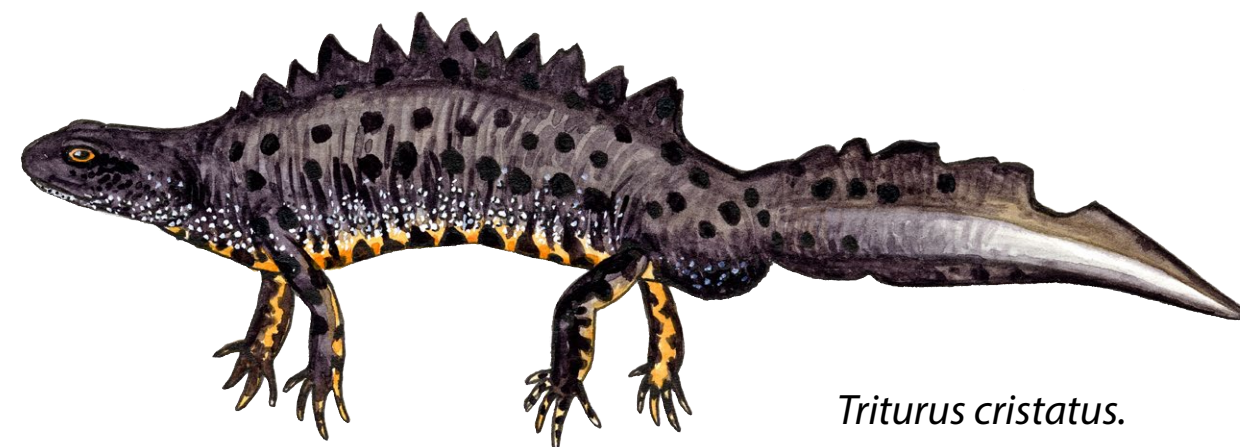
## Större vattensalamander (Triturus cristatus)

Det finns två typer av vattensalamandern, stor och liten. Den stora vattensalamandern kan bli upp till 16 cm lång. Den är specialskyddad i hela EU. I Finland finns ett fåtal områden där den lever, varav Åland är dess största utbredningsområde.

Den stora vattensalamandern lever uppe på land och skog större delen av livet, men för fortplantningen behöver den små stillastående vattendrag där det inte finns fisk eller kräftor. Tyvärr har många av dessa vattendrag försvunnit på grund av utdikning och torrläggning för jordbruk och infrastruktur. Därför är det viktigt att till exempel anlägga groddammar.

## Fyra groddammar

Fyra dammar intill våtmarken är anlagda i en lövskogsduge. I dammarna finns det kvistar och andra organiska material som sticker upp och gör att grodorna trivs. Det är perfekt även för vattensalamandern som under vinterhalvåret övervintrar i lövhögar intill lövträd.



*Triturus cristatus.*



## Amphibians

The biggest threat to the batrachians in Europe is the draining of wetlands and other areas for living and reproduction. To help the frog and the great crested newt, we have constructed four frog ponds in the deciduous forest grove at the wetlands of Nabben.

## Sammakkoeläimet

Eurooppalaisten sammakkoeläinten suurin uhka on kosteikoiden ja muiden niiden elin- ja lisääntymisalueiden kuivattaminen. Auttaaksemme sammakkoa ja isoa vesisalamanteria, olemme perustaneet neljä sammakkolampea lehtipuumetsikköön Nabbenin kosteikkoalueelle.