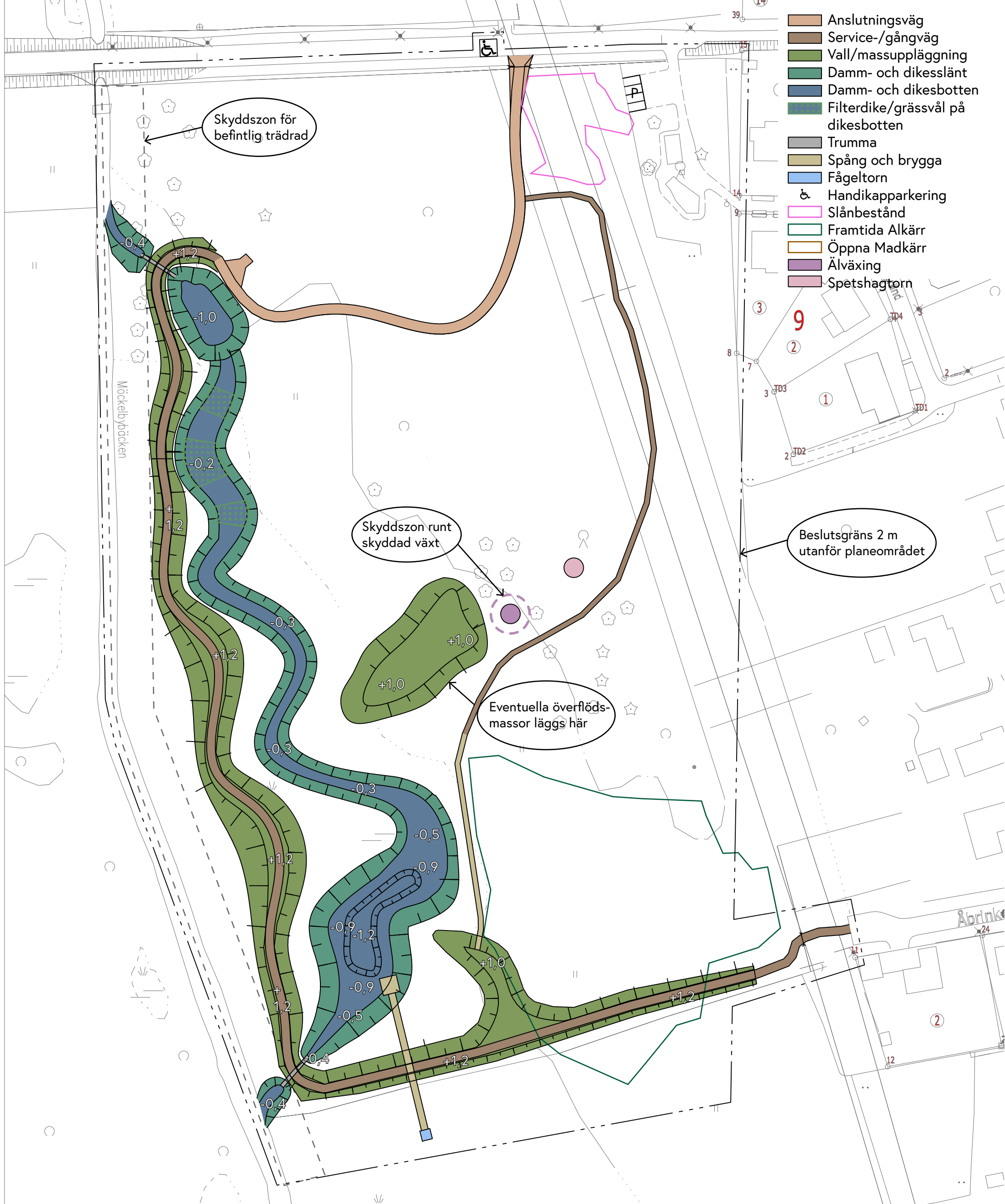


-  Anslutningsväg
-  Service-/gångväg
-  Vall/massuppläggning
-  Damm- och dikeslänt
-  Damm- och dikesbotten
-  Filterdike/grässvål på dikesbotten
-  Trumma
-  Spång och brygga
-  Fågeltorn
-  Handikapparkering
-  Slånbestånd
-  Framtida Alkärr
-  Öppna Madkär
-  Älväxing
-  Spetsshagtorn



Stadsdel Apalängen	Kvarter	Tomt	Arkivanteckningar				
Åtgärd Våtmark			Ritningstyp Parkplan	Löp. rit.nr			
Objekt och adress Apalängen			Innehåll	Skala			
			Parkplan	1:1000/A3			
MARIEHAMNS STAD Infrastruktursektorn Samhällstekniska avdelningen Elverksgatan 1 AX - 22 100 MARIEHAMN tel +358 (0)18 5310			Planeringsområde	Arbetsnummer	Ritningsnummer	Ändring	
			Konstr. Ritad	JH			
			Gransk.				
			Datum	26.6.2020	ID	IN	Arkiv Fil